

R_1 = Allradlenkung • All-wheel steering • Direction toutes roues • Tutti gli assi sterzanti • Dirección en todos los ejes • Поворот всеми колесами

Maße • Dimensions • Encombrement • Dimensioni • Dimensiones • Размеры mm

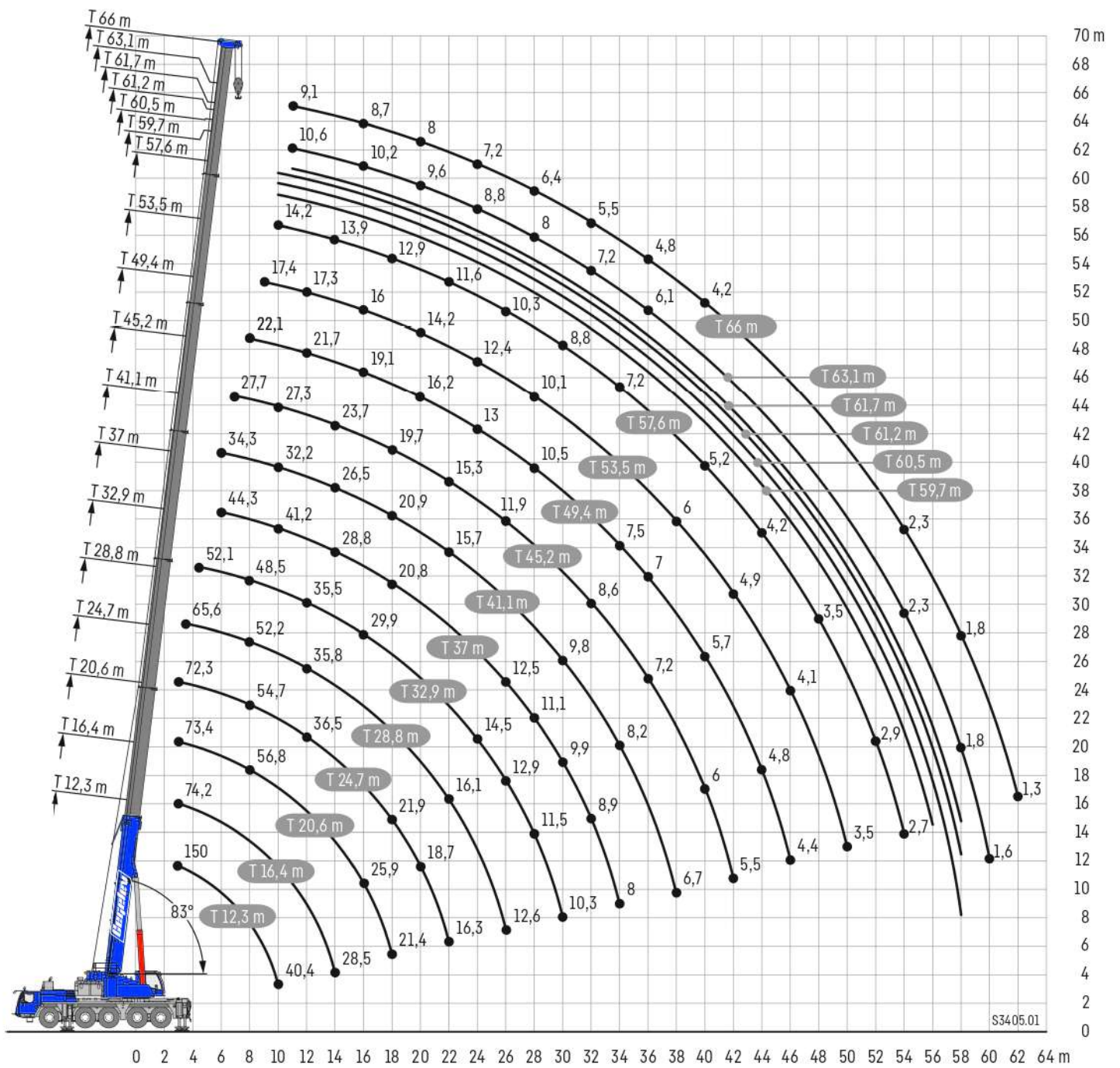
	A	A 125 mm*	B	C	D	E	F	G	H	I
385/95 R 25 (14.00 R 25)	3950	3825	2750	2360	2000	3710	19°	10°	18°	335
445/95 R 25 (16.00 R 25)	4000	3875	2750	2300	2050	3760	20°	11°	20°	385
525/80 R 25 (20.5 R 25)	4000	3875	2850	2320	2050	3760	20°	11°	20°	385

* abgesenkt • lowered • abaissé • abbassato • suspensión abajo • шасси осажено

Hubhöhen



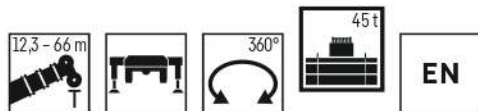
Lifting heights • Hauteurs de levage





Traglasten



Lifting capacities • Forces de levage



	12,3 m		16,4 m	20,6 m	24,7 m	28,8 m	32,9 m	37 m	41,1 m	45,2 m	49,4 m	53,5 m	57,6 m	59,7 m	60,5 m	61,2 m	61,7 m	63,1 m	66 m		
	*																				
3	150	86	74,2	73,4	72,3															3	
3,5	111,3	86	74,2	73,4	72,3	65,5														3,5	
4	101,6	86	74,2	73,4	72,3	65,5														4	
4,5	92,8	85,7	74,2	73,4	72,3	65,5	52,1													4,5	
5	85,7	81,5	74,2	73,4	72,3	65,5	52,1													5	
6	75,9	71,3	71,3	69,1	66,2	63,4	52,1	44,3	34,3											6	
7	67	63,1	63,5	62,8	60,4	57,3	50,8	44,3	34,3	27,7										7	
8	57,4	56,3	56,7	56,8	54,7	52,2	48,5	44,3	34,2	27,7	22,1									8	
9	49,9	49,3	49,8	49,9	49,1	48	46,6	44	33,4	27,7	22,1	17,4								9	
10	40,4	40,5	44,3	44,7	44,6	43,6	42,8	41,2	32,2	27,3	22,1	17,4	14,2	12,5	12	11,7				10	
11			39,6	40	40,4	39,3	38,9	37,6	30,8	26,6	22	17,4	14,2	12,4	12	11,6	11,5	10,6	9,1	11	
12			35,7	36,1	36,5	35,8	35,5	34,3	29,3	25,7	21,7	17,3	14,2	12,3	11,8	11,5	11,4	10,6	9,1	12	
13			32,4	32,8	33,2	33,2	32,5	31,4	27,9	24,7	21,1	17,1	14,1	12,2	11,7	11,4	11,3	10,5	9	13	
14			28,5	30	30,4	30,4	29,9	28,8	26,5	23,7	20,5	16,8	13,9	12	11,6	11,2	11,2	10,4	8,9	14	
15				27,9	27,9	28	27,6	26,5	24,9	22,7	19,8	16,5	13,7	11,8	11,4	10,9	11,1	10,3	8,8	15	
16				25,9	25,8	25,9	25,4	24,4	23,2	21,7	19,1	16	13,5	11,6	11,2	10,6	11	10,2	8,7	16	
18				21,4	21,9	21,7	21,4	20,8	20,9	19,7	17,6	15,1	12,9	11,1	10,8	10,1	10,6	9,9	8,4	18	
20					18,7	18,6	18,1	18,5	18,2	17,3	16,2	14,2	12,3	10,5	10,3	9,5	10,2	9,6	8	20	
22					16,3	16,1	16,2	16,2	15,7	15,3	14,7	13,2	11,6	9,9	9,7	8,9	9,8	9,2	7,6	22	
24						14	14,5	14,1	13,6	13,5	13	12,4	10,9	9,4	9,1	8,3	9,3	8,8	7,2	24	
26						12,6	12,9	12,5	12,1	11,9	11,8	11,5	10,3	8,9	8,5	7,7	8,8	8,4	6,8	26	
28							11,5	11,1	10,7	10,8	10,5	10,1	9,7	8,4	8	7,2	8,4	8	6,4	28	
30								10,3	9,9	9,8	9,7	9,3	9,1	8,8	8	7,5	6,8	8	7,6	5,9	30
32									8,9	9,1	8,6	8,4	8,2	7,9	7,6	7	6,4	7,6	7,2	5,5	32
34									8	8,2	7,8	7,5	7,4	7,2	6,9	6,6	5,9	6,9	6,9	5,2	34
36										7,4	7,2	7	6,6	6,5	6,3	6	5,5	6,1	6,1	4,8	36
38										6,7	6,5	6,3	6	5,8	5,9	5,4	5,1	5,4	5,4	4,5	38
40											6	5,7	5,5	5,2	5,2	5	4,7	4,7	4,8	4,2	40
42											5,5	5,3	4,9	4,6	4,7	4,5	4,4	4,2	4,3	3,9	42
44												4,8	4,5	4,2	4,2	4	4,2	3,8	3,9	3,7	44
46												4,4	4,1	3,8	3,9	3,7	3,8	3,5	3,5	3,5	46
48													3,8	3,5	3,5	3,3	3,5	3,1	3,2	3,2	48
50													3,5	3,2	3,2	3	3,2	2,8	2,9	2,9	50
52														2,9	2,9	2,8	2,9	2,6	2,6	2,6	52
54														2,7	2,7	2,5	2,7	2,3	2,3	2,3	54
56															2,5	2,3	2,4	2	2,1	2	56
58																1,6	2,2	1,7	1,8	1,8	58
60																		1,6	1,5	1,5	60
62																				1,3	62

* ± 0° nach hinten · over rear · en arrière · sul posteriore · hacia atrás · стрела повернута назад

t_286,001_99998,00,000 · maxt_286,001_00001,00,000