

# La posture de l'expert·e Déscllic

## Objectifs de la fiche

Permettre à chaque expert·e Déscllic :

- D'avoir **une identité commune**
- De connaître et défendre **les valeurs** du Réseau Déscllic
- De savoir **quelle posture adopter** durant ses différentes interventions pour Déscllic



## Sommaire

- Page 2 - Les valeurs du Déscliqueur
- Page 3 - Les + de la co-construction
- Page 4 - C'est quoi, l'engagement ?
- Page 5 - Comment être impactant ?
- Page 6 - Comment être inclusif ?
- Page 7 - Comment se passe une rencontre ?
- Page 8 - Et le plaisir dans tout ça ?

## Ma posture en intervention

# Les valeurs du déscliqueur

### Engagement

Je fais partie de ce Réseau pour partager mes valeurs et mes compétences, et pour les mettre au service des causes qui nous tiennent à cœur.

### Plaisir

Le plaisir fait partie de la méthode Désclic. Le jeu, les expériences et les rencontres qu'il provoque, permettent d'avoir un impact réel sur la relation au plaisir que chacun entretient avec lui-même. C'est par le jeu que je cherche à éveiller les consciences.

### Impactant

Je veux provoquer un réel changement dans les comportements des individus en permettant à chacun de se retrouver avec lui-même autour d'un jeu.

### Rencontre

Cette rencontre est double. Il y a de belles rencontres entre nous, professionnels de terrain et ambassadeurs, pour construire et grandir ensemble en transmettant nos connaissances. Et il y a les rencontres autour d'ateliers de sensibilisation ou des formations où nous provoquons des échanges et des débats, pour toujours plus d'impact positif !

### Inclusion

Favoriser l'inclusion, c'est m'engager à promouvoir les différences et le bien vivre ensemble. C'est aussi lutter contre les discriminations et les violences. Le cœur des thématiques que l'on aborde en sommes !

Parce que les expert·es en parlent le mieux !

- Sur la plateforme, tu peux voir la vidéo sur les valeurs du Réseau Désclic, dans l'objectif "Posture du Réseau"

## Ma posture en intervention

# Les + de la co-construction

### Agir au sein du réseau

Le Réseau Désclic est une communauté qui s'établit sur la co-construction. Chaque initiative, idée, projet est riche et mérite une attention particulière.

J'entends parler d'un outil qui serait parfait pour le catalogue Désclic ; j'ai un nouveau projet que je souhaite mettre en place ; je veux créer un nouvel outil...

Je n'hésite pas à partager mes envies et je peux en parler à tout moment. Des permanences mensuelles seront tenues pour cette occasion.

### Partager ses compétences

Chaque membre de ce réseau a une expertise sur un domaine en particulier. Pour aider à la création, au développement et à l'enrichissement d'échanges, être au sein de cette communauté me permet de partager mes valeurs et mes compétences.

### Monter en expertise

Dans l'autre sens, j'apprends énormément des échanges avec les autres et de mes nouveaux acquis. Ainsi, je monte en compétence.

### Participer à des événements

Je communique aux autres membres du Réseau mes découvertes et envies pendant les moments d'échanges. Je peux aussi créer des événements dans l'agenda si je le souhaite.

Partage d'expertises

**Permanence**

**12 NOV.**  
12:00 - 13:00

Webconvivialité

**Webconvivialité**

**17 NOV.**  
17:00 - 18:00



### Pour proposer une ressource :

- Sur la plateforme, dans la ressource, tu peux à tout moment ajouter de nouvelles ressources (articles, podcast, vidéos, fiches...) pour que les autres membres puissent y avoir accès

## Ma posture en intervention

# C'est quoi, l'engagement ?

### S'engager sur les sujets de société

Pour faire du bien à la planète et ses habitants, le Réseau Désclïc s'engage sur tous les sujets de société qui freinent le bien vivre ensemble : la lutte contre les discriminations, l'inclusion de tous et toutes - quel que soit le genre, le handicap, la culture... - L'écologie, et plus encore !



Je reste informé sur les actualités concernant mon sujet d'expertise et je partage les sources qui me semblent importantes aux autres.

### S'engager grâce à l'ouverture d'esprit

Un élément essentiel de l'engagement du Déscliqueur est sa capacité à ouvrir son champ d'action et son champ de connaissances à partir des sources de son équipe, les autres ambassadeurs.



Je peux m'ouvrir sur d'autres thématiques en remplissant les objectifs sur la plateforme Désclïc propres à un outil qui sort de mon domaine de prédilection. Et je comprends que les problématiques de société s'imbriquent assez fréquemment !

### S'engager par l'action

Que faire pour appartenir à un groupe ? Comment je montre que je partage les valeurs ? Est-ce que dire que je les partage suffit à faire de moi un engagé ? L'idée de la posture du Déscliqueur c'est je m'engage par l'action au-delà d'une intervention en donnant le meilleur de moi-même pour faire avancer le travail commun.

### S'engager par le partage

L'engagement c'est aussi une capacité à partager son savoir et à utiliser le savoir des autres pour faire union dans la diversité des connaissances, même sur une thématique commune.



Je développe le réseau... grâce à mon réseau et ses atouts.

## Ma posture en intervention

# Comment être impactant.e ?



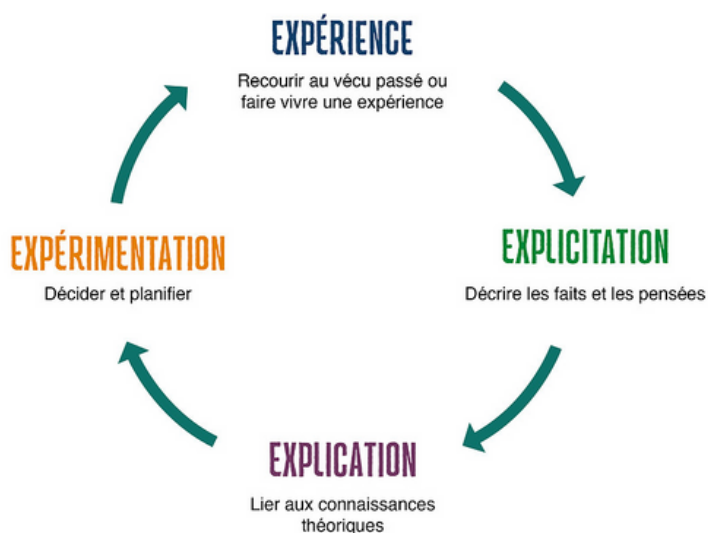
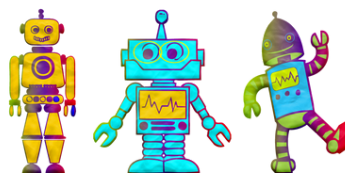
### ÊTRE IMPACTANT, CE N'EST PAS ÇA :

Transmettre de l'information comme un robot, en la faisant passer pour vérité absolue. Le public ne retiendra rien, n'aura pas réfléchi. L'intervention est inefficace.



### ÊTRE IMPACTANT, C'EST ÇA:

S'adapter à chaque type de personne, raconter des histoires, faire participer le public, être soi-même : tout cela permet d'agir vraiment, d'amener une réflexion. Notre public se souviendra de beaucoup plus de choses, y aura mis du sien = nous avons créé un véritable impact !



### Le modèle de Kolb

Pour aller plus loin, il est possible de s'appuyer sur le cycle d'apprentissage de Kolb (1984) pour créer un échange impactant.



### En savoir plus :

- ✓ Sur le blog du site Déclic, tu peux lire [cet article sur la théorie de Kolb pour faire changer des comportements](#)



# Comment être inclusif ?



**Exclusion**



**Ségrégation**



**Intégration**



**Inclusion**

## Une société inclusive

Dans une société inclusive, il n'y a pas ceux qui sont dans la norme, et les autres. Tout le monde est « normal », quel que soit l'écart à une pseudo-norme définie par une moyenne de performance dans une population. La norme est élargie à tous. Qu'on soit fille ou garçon, noir ou blanc, valide ou en situation de handicap, malentendant ou entendant, on fait partie de la norme, on fait partie de l'environnement ordinaire, on ne peut plus en être exclu (voir fiches thématiques diversité et inclusion\*)

## Comment faire ?

- On est vigilant dans son vocabulaire, par exemple, on ne considère pas que le masculin ou la validisme l'emporte.
- On considère que toutes les opinions sont entendables, y compris celles qu'on ne partage pas.
- On s'assure de l'accès à nos interventions et de la compréhension de tous et toutes



Me renseigner sur  
les thématiques

[Sur la plateforme](#), tu peux consulter les enjeux Désclic



# Comment se passe la rencontre ?



### Créer des échanges qui comptent

A chaque fois qu'un Déscliqueur rencontre une personne ou un groupe, que ce soit pour une animation, une formation ou dans toute communication, il peut considérer sa rencontre ainsi : je vais sortir changé, et l'autre aussi !

### Comment atteindre cet objectif ?

- L'écoute active pour s'adapter aux personnes présentes.
- L'écoute neutre et sans jugement (doit être explicitée pour être appliquée par la salle entière)
- L'ouverture, l'échange et le partage (voir fiche "Communiquer de manière positive"\*)
- L'esprit de provoc'



#### **Mais attention !**

La rencontre peut provoquer en chacun de nous des peurs et des craintes qui peuvent ressortir de manière agressive...

## Ma posture en intervention

### Et le plaisir dans tout ça ?

#### La ludopédagogie

Nous croyons en la force du ludique pour changer les comportements. Le ludique est notre méthode d'intervention et de formation, il doit résonner en nous. L'impact sera beaucoup plus important si le public - quel qu'il soit ! - s'amuse.



#### Plus d'infos sur la ludopédagogie à impact

- ✓ Sur la plateforme, tu peux consulter la méthodologie et l'étude d'impact continue menée à Désclic, dans l'objectif "Les méthodologies Désclic"



#### Pour un plaisir commun

L'objectif est aussi pour vous de passer un bon moment ensemble. Le ludique à fond donc ! Pour transmettre le plaisir de jouer pour apprendre, il faut s'amuser soi-même.

#### Comment faire ?

On n'hésite pas à utiliser l'humour, faire des blagues, raconter des histoires.... après avoir pris la température de la pièce bien évidemment ! Et en plus, cela permet de créer une véritable expérience (et oui, comme dans la méthode de Kolb) qui marquera positivement le groupe !