

An aerial photograph of a river meandering through a vast, dense green forest. The river forms several large, sweeping loops, creating a pattern that resembles a stylized 'S' or a series of interconnected ovals. The forest is a deep, vibrant green, and the river water is a muddy, brownish-tan color. In the lower right corner, there are patches of lighter, sandy or cleared land. The overall scene is one of a remote, natural landscape.

DOSSIER DE PRESSE

LE RETOUR AUX SOURCES: LE LABEL INNER AFRICA DU PAPILLON SOURCE

EL4DEV - Janvier 2021

SOMMAIRE

- Il était une fois, le bassin du Congo.....Page 2
- Le Papillon Africain.....Page 3
- Le Cameroun : le 1^{er} ambassadeur..... Page 4
- La cité de Ngompen : le joyau de la forêt.....Page 5
- Afrique, berceau du changement.....Page 7
- Notre vision pour le continent....Page 8
- Rejoignez le mouvement !.....Page 9



Il était une fois, le bassin du Congo



La Forêt du Bassin du Congo est le deuxième bloc forestier tropical après l'Amazonie et représente 8% de la surface forestière mondiale. Elle est partagée entre six pays à savoir le Cameroun, la Guinée Equatoriale, le Gabon, la République du Congo, la République Démocratique du Congo, et la République Centrafricaine.

C'est une forêt ombrophile tropicale sempervirente (à feuillage persistant), un type de forêt en voie de régression sur tous les continents et qui n'existe plus que de façon parcellaire en Afrique.

La forêt du bassin du Congo est la plus riche en diversité spécifique, tant pour les arbres que pour la flore ou la faune en général (jusqu'à plusieurs centaines d'espèces d'arbres par hectare, contre une dizaine au maximum en milieu tempéré). Elle est l'abri le plus important de biodiversité en Afrique et plus de 80 millions de personnes vivent dans ou à proximité de cette forêt.

La forêt est menacée par la coupe et le commerce illégal de bois, mais également l'expansion agricole et l'urbanisation. De nombreux peuples, comme les pygmées, et des espèces animales et florales dépendent de la forêt pour survivre.

Le projet du Papillon Source s'est donné comme mission d'être une force pour le sauvetage et la remontée en puissance de cette forêt.

Le Papillon Africain



Le Papillon Source est un réseau de cités vertes et autonomes promotrices du partage scientifique et du retour aux sources.

Projet sous le programme EL4DEV, les cités du Papillon Source seront ouvertes à tous les citoyens du monde et rassembleront sur les cinq continents les acteurs d'aujourd'hui pour un monde meilleur demain. En fonction des aires géographiques d'implantation, le projet comportera plusieurs labels dédiés aux cités les occupant.

Le label Inner Africa du Papillon Source couvre tous les pays du continent, du littoral méditerranéen, aux îles de l'Océan Indien. Cela signifie que les pays africains qui sont membres du label Papillon Méditerranée font également partie du label Inner Africa.

L'Afrique, berceau de l'humanité que l'on ne présente plus. Le continent est souvent dépeint de manière sombre, comme étant une terre de violence et de manques. Cela ne pourrait être plus éloigné de la réalité. L'Afrique est la terre de grandes civilisations, de richesses uniques tant matérielles que culturelles et démographiques.



Il était alors évident que le continent devait avoir son propre label pour toute l'étendue de ses terres.

Le label Inner Africa est lancé tout d'abord par un projet de cité agro-climatique touristique dans la région forestière du Cameroun, au sein de la forêt du bassin du Congo. Les objectifs premiers de ce projet sont la pratique d'une gestion durable de la forêt et la conciliation entre développement économique, humain et la préservation de la nature.

Le Cameroun : le 1^{er} ambassadeur



« Le Cameroun m'a vu naître et grandir. Je suis né d'une mère camerounaise à Edéa, région du Littoral. J'ai grandi à Douala, capitale économique de ce beau pays. En tant que porteur de ce projet, il était naturel pour moi de choisir mes racines maternelles pour accueillir la première cité du Papillon Source en Afrique sub-saharienne. »

Paul Elvere DELSART, créateur du Papillon Source

L'Afrique en miniature

Le Cameroun, situé à la jonction entre l'Afrique de l'Ouest et l'Afrique Centrale a été choisi comme premier pays ambassadeur du label Inner Africa pour plusieurs raisons. Le Cameroun est un concentré de tout ce que le continent Africain compte en diversité. En effet, on y retrouve le littoral, le désert, des paysages volcaniques, les savanes et la forêt vierge. Le pays est le berceau de plus de 250 langues et ethnies, pratiquant le christianisme, l'islam et l'animisme dans une cohabitation harmonieuse.



1

Il est également le seul pays africain étant à la fois membre de la Francophonie et du Commonwealth.

Le pays traverse une crise dans la zone anglophone depuis maintenant plusieurs années. Cependant, cette dernière est très portée sur le développement technologique et la coopération scientifique. Nous espérons que notre projet de cité durable, championne de la collaboration scientifique sera alors un vecteur de paix pour le pays.

La cité de Ngompen : le joyau de la forêt

Une nouvelle gouvernance forestière : c'est ce que la première cité du label Inner Africa veut introduire. Celle-ci sera à vocation agro-climatique et touristique, mais sera bien différente de ce que chacun de nous aura eu à observer. Immergée en pleine forêt et pionnière de l'agroforesterie, elle portera le message de la forêt du bassin du Congo à la communauté internationale.



Emplacement de la cité forestière

Le village de Ngompen situé dans la région du Littoral, à mi-chemin entre Yaoundé et Douala, sera l'hôte de notre cité.

La cité sera implantée sur un terrain privé bornée de 40 hectares appartenant à la famille de Mr DELSART, le porteur de projet. Environ 70% de cette surface est occupée par une forêt équatoriale humide, et cette surface pourra être agrandie à 100 hectares plus tard.

Une cité aux sommets

La particularité de la cité de Ngompen est qu'elle sera en partie construite sur la canopée, afin de ne point occuper d'espace au sol ni de couper des arbres.

La cité sera conçue en partenariat avec des artistes et architectes portés sur l'écologie. La forêt est un lieu sacré pour les populations locales. La cité aura donc une atmosphère très apaisante, spirituelle et féérique. La mise en œuvre quant à elle se fera en collaboration avec des spécialistes et étudiants camerounais, français et d'autres pays.



La cité de Ngompen : le joyau de la forêt

Ce que la cité a à offrir...

La cité de Ngompen occupera plusieurs missions :

- Conservatoire de la faune et de la flore, elle sera aussi un terrain d'observation et d'expérimentation pour les scientifiques et chercheurs du monde entier.
- Banque alimentaire du fait des activités sylvicoles qui y seront pratiquées, elle sera un tremplin pour les cultures typiques de cette région du Cameroun.
- Lieu de recentrement spirituel et émotionnel du fait de la charge culturelle présente dans la forêt
- Vitrine pour les forêts de la planète, afin que tous saisissent l'importance de celles-ci pour notre survie et assurent leur restauration et gestion durablement.



Les bénéfices à la nation entière

Le Cameroun a adopté depuis 2011 une politique promouvant l'écotourisme. La cité camerounaise du Papillon Source sera un atout non négligeable pour le pays, et le bassin du Congo en général.

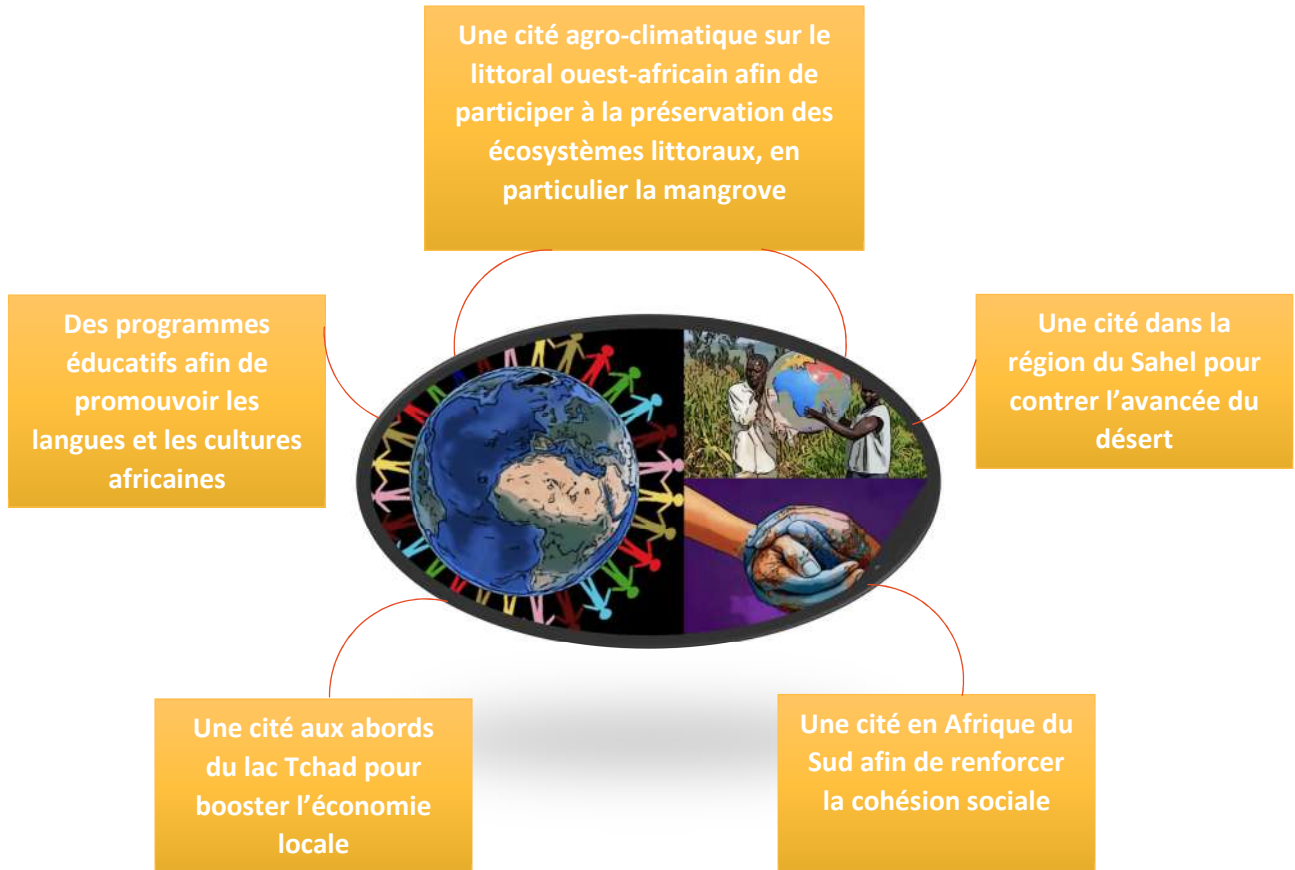
Également, les événements transnationaux intellectuels et artistiques qui y prendront place constitueront des forces pour la diplomatie scientifique du pays hôte.

L'emplacement et les activités uniques de la cité attireront scientifiques, intellectuels et amoureux de la nature du monde entier, ouvrant ainsi des opportunités exceptionnelles à la jeunesse locale.



Afrique, berceau du changement

Le label Inner Africa pourrait aussi être :



Les possibilités sont illimitées !

Notre vision pour le continent



Le continent africain regorge d'opportunités, de potentiels inexplorés et est doté d'une richesse que les autres continents n'ont pas. Nous avons choisi de commencer notre projet au Cameroun, et nous sommes fermement convaincus que la cité durable de la forêt sera un catalyseur de paix et d'unification au sein de la région.

Nous voulons en faire de même pour chaque pays de ce grand continent.

En devenant membre du label Inner Africa du Papillon Source, vous serez également le moteur d'une réelle entraide et collaboration entre l'Afrique et le reste du monde.

Pays africains, rejoignez le mouvement et écrivons ensemble le futur du continent !



Rejoignez le mouvement !

Adresse : Appt 11 Bât A Résidence Jean Monnet, 18,
Avenue de Gradignan, 33850 Léoignan

Adresse électronique : contact@el4dev.com

Téléphone : +33 6 41 37 87 08

Sites web : <http://www.el4dev.com/> -
<http://www.el4dev.com/papillon/> et <https://www.paul-elvere-delsart.net/>

Rejoignez-nous sur nos réseaux sociaux !

