

DOSSIER DE PRESSE

À L'ASSAUT DU GRAND BLEU : LE LABEL MEDITERRANEE DU PAPILLON SOURCE

EL4DEV - Janvier 2021



SOMMAIRE

- Le Papillon Originel.....Page 2
- Le Papillon de Méditerranée.....Page 3
- Cap à l'Ouest du côté françaisPage 4
- Le Maroc : les cités perles de l'Atlas.....Page 5
- Vers l'infini et au-delà.....Page 6
- La prochaine étape.....Page 7
- Rejoignez le mouvement !.....Page 8



Le Papillon Originel

Le papillon est le symbole par excellence du renouveau et du changement. Il est aussi la mascotte du projet Papillon source, réseau de cités vertes et autonomes promotrices du partage scientifique et du retour aux sources.

L'idée de ce projet germe dans l'esprit de Paul Elvere DELSART en 2012 qui, face aux défis multiples de notre ère, a décidé d'apporter sa pierre à l'édifice en provoquant le changement et en brusquant les règles.

Ainsi naît le Papillon Source, qui a pour objectif d'offrir des cités responsables de collaboration, d'innovation, et de partage entre les peuples.

Pour cela, les cités du Papillon Source seront ouvertes à tous les citoyens du monde et rassembleront sur les cinq continents les acteurs d'aujourd'hui pour un monde meilleur demain.

En fonction des aires géographiques d'implantation, le projet comportera plusieurs labels dédiés aux cités les occupant. Le premier label créé est le label Méditerranée, les deux premiers pays d'accueil du projet étant la France et le Maroc.



Le Papillon de Méditerranée

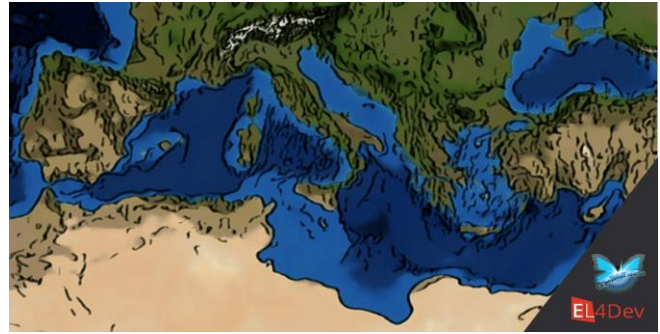
Comme son nom l'indique, le label Méditerranée du Papillon Source couvre d'abord toutes les contrées bordant cette mer, du détroit de Gibraltar aux confins de la Grèce et du Liban. Cependant, il couvre également les pays du Sahel, de la corne de l'Afrique et du Moyen-Orient.

La Méditerranée est un élément fondateur de notre histoire commune. Elle est le témoin de grandes civilisations et de grandes avancées pour l'humanité. Le choix d'y développer les premières cités pilotes du projet Papillon Source n'est alors pas surprenant compte tenu du patrimoine intellectuel et culturel qui y repose.

Le label Méditerranée se traduit tout d'abord par un projet de coopération entre la France et le Maroc. Les objectifs premiers de ce label sont la pacification de l'espace méditerranéen et sa transformation en un espace prototype de développement éthique et durable.

Pourquoi avoir choisi la France et le Maroc ?

Ces deux pays sont champions de la collaboration scientifique et diplomatique au sein de la région. La France est le pays porteur du Papillon Source et de son programme-mère EL4DEV.



Le Maroc est quant à lui un acteur-clé stratégique qui a su asseoir une certaine puissance économique et diplomatique dans le bassin méditerranéen.

Le contact établi entre Mr DELSART et le cabinet de Sa Majesté Mohammed VI fin 2017 traduit bien la volonté du royaume à être un moteur du changement.

Cap vers l'Ouest du côté français

En tant que pays porteur du Papillon Source, la France abritera plusieurs infrastructures du label Papillon Méditerranée, ainsi que le quartier général du label. Les centres seront développés sur la côte ouest du pays, en Gironde et dans les Landes.

Centre Culturel

La France accueillera un centre de recherche et de développement d'ingénierie. Celui-ci sera pluridisciplinaire et couvrira des domaines allant de la chimie à l'énergie ou les infrastructures de demain. Dans l'esprit de partage intellectuel, le centre abritera également des expositions scientifiques internationales afin de rassembler les chercheurs, académiques et enthousiastes altermondialistes de toute la planète.

Une pépinière de projets sociétaux

Tous les projets à portée environnementale, agricole, climatique ou altermondialiste y seront les bienvenus. L'objectif ici est de rassembler des talents venant du monde entier et de transformer leurs idées en réalités.

Un vaste studio d'enregistrement vidéo

Ce studio diffusera les programmes éducatifs d'une web TV alternative, positive et accessible en plusieurs langues. Ces programmes seront à portée internationale et entièrement produits par des français afin de stimuler l'emploi et la créativité des travailleurs des métiers de la production



Le Maroc : les cités perles de l'Atlas

Un réseau de cités agro-climatiques

Elles seront au nombre de 20 et réparties uniformément sur tout le territoire marocain dont 5 dans le Sahara. Parmi elle, une cité mère de 1200 hectares et 19 cités satellites de 500 hectares minimums.

Climatiquement responsables et championnes de la production agricole, ces cités seront des banques alimentaires aptes à apporter une réelle aide aux populations locales, tant matérielle que scientifique.



Parc à thèmes altermondialiste

Qui dit parc à thèmes pense à de grands noms comme Disneyland. Cependant le parc à thèmes développé au Maroc sera bien différent au vu des services offerts, de sa conception, sa gestion et son impact environnemental.

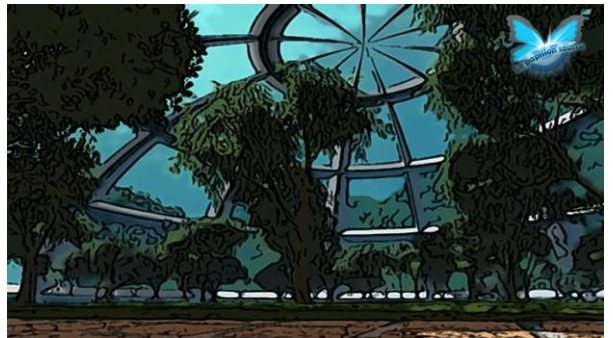
Il sera ouvert à tous, enfants comme adultes et ce dans plusieurs langues.



Le tourisme ne sera pas en reste

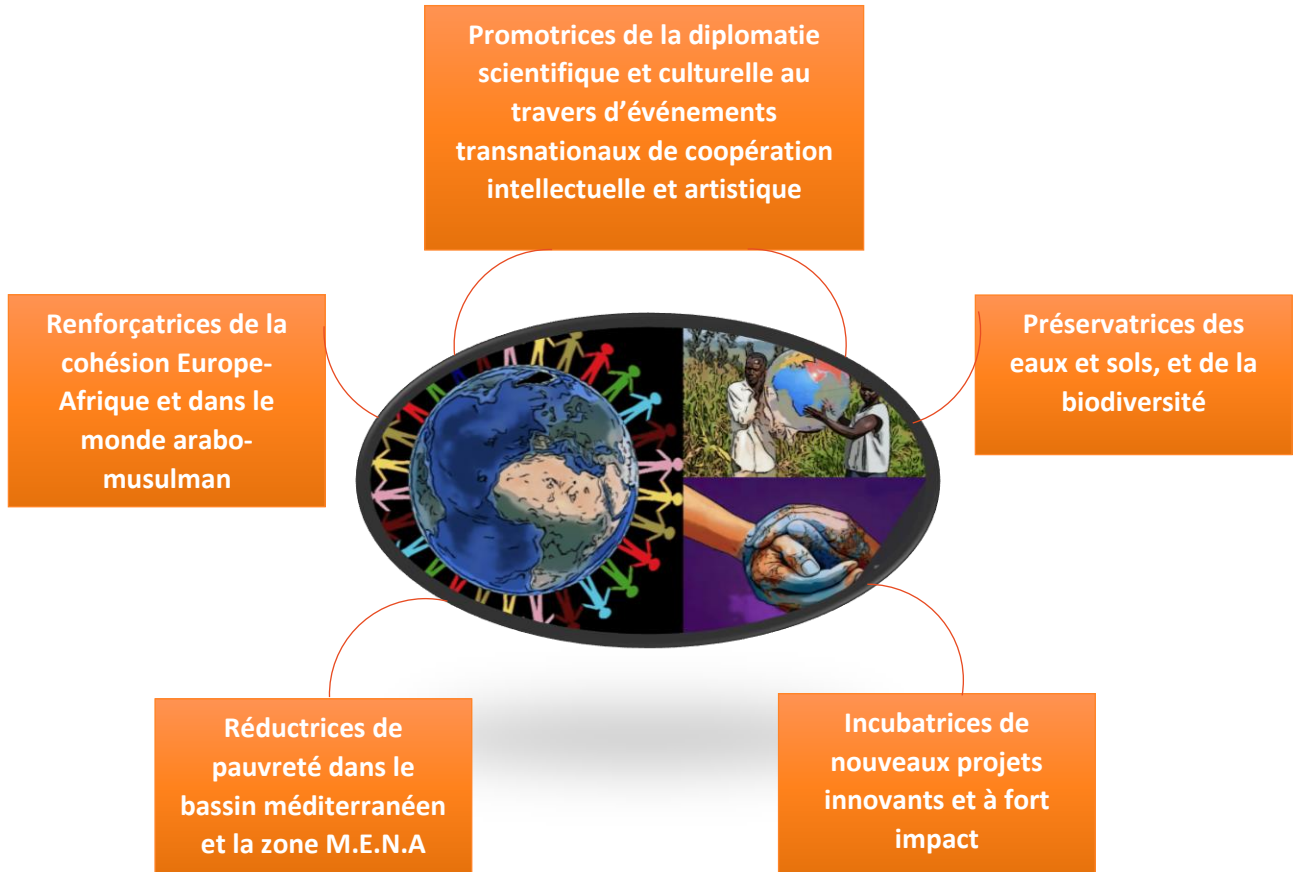
Le Maroc comptera également une cité mère agro-climatique à vocation touristique. Située à proximité de Tamansourt, Marrakech, elle sera intégrée à l'esthétique locale de part son architecture et les activités qui y seront proposées.

Un thé à la menthe produit sur place c'est bien. S'il est siroté au crépuscule sur le toit d'un éco-dôme avec vue sur les dunes c'est encore mieux.



Vers L'infini et au-delà

Les cités du Papillon Méditerranée sont...



UNE NOUVELLE MANIÈRE DE VIVRE

La prochaine étape



Espace riche en histoire et culture, la Méditerranée est une véritable niche de diversité dotée d'un potentiel encore inexploré.

Le Maroc et la France sont deux pays parmi tant d'autres qui seraient de merveilleuses terres d'accueil pour les cités du papillon durable. Ce que nous promettons c'est une nation française et un royaume du Maroc unifiés et modèles reconnus du changement.

En devenant membre du label Papillon Méditerranée, vous serez également le moteur d'une réelle entraide et collaboration entre les autres pays européens et l'Afrique subsaharienne.

Pays de la Méditerranée, rejoignez le mouvement et écrivons ensemble les nouvelles pages de notre histoire !



Rejoignez le mouvement !

Adresse : Appt 11 Bât A Résidence Jean Monnet, 18,
Avenue de Gradignan, 33850 Léognan

Adresse électronique : contact@el4dev.com

Téléphone : +33 6 41 37 87 08

Sites web : <http://www.el4dev.com/> -
<http://www.el4dev.com/papillon/> et <https://www.paul-elvere-delsart.net/>

Rejoignez-nous sur nos réseaux sociaux !

